

**OKC 300 NTRR/SOL**

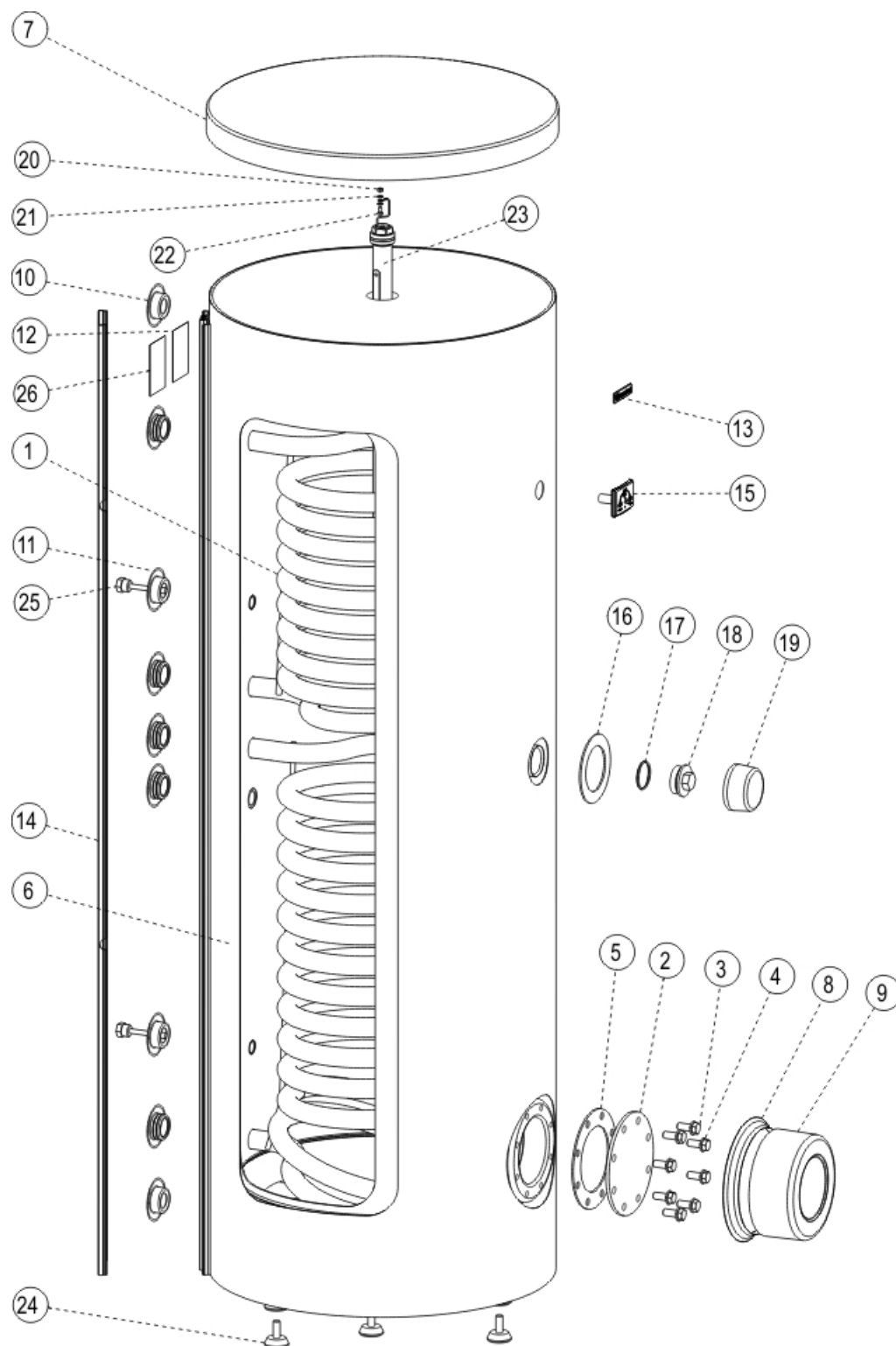
**Technický list / Technical Data Sheet / Technisches Merkblatt / Технические данные**



**OKC 300 NTRR/SOL**

**Technický list / Technical Data Sheet / Technisches Merkblatt / Технические данные**

**ROZPAD – DISINTEGRATION - DIE ZERSETZUNG- ВЗРЫВНАЯ СХЕМА**



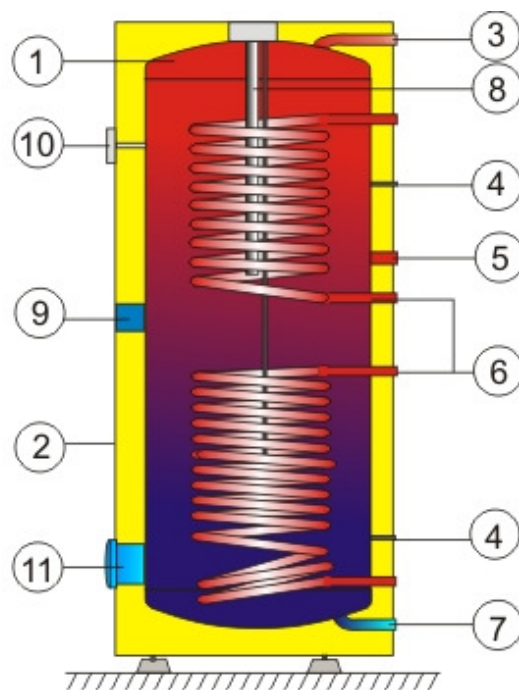
## OKC 300 NTRR/SOL

### Technický list / Technical Data Sheet / Technisches Merkblatt / Технические данные

POZICE POSITION ПОЗИЦИЯ	KUSY PIECES ШТУКИ	ČÍSLO DÍLU PART No TEILNUMMER НОМЕР ДЕТАЛИ	NÁZEV DÍLU	PART NAME	TEILBEZEICHNUNG	НАИМЕНОВАНИЕ ДЕТАЛИ
1	1	121091301	Ohřivač vody OKC 300 NTRR/SOL ø 500	Water heater OKC 300 NTRR/SOL ø 500	Warmwasserspeicher OKC 300 NTRR/SOL ø 500	Водонагреватель OKC 300 NTRR/SOL ø 500
2	1	2000236	Víko příruby – slepá zátka ø 150	Flange lid - blind plug ø 150	Flanschdeckel – Blindstopfen ø 150	Крышка фланца – слепая заглушка ø150
3	8		Šroub M12x30 ČSN 021702.45	Screw M12x30 ČSN 021702.45	Schraube M12x30 ČSN 021702.45	Болт M12x30 ČSN 021702.45
4	8		Podložka 13 ČSN 021103.45	Washer 13 ČSN 021103.45	Scheibe 13 ČSN 021103.45	Шайба 13 ČSN 021103.45
5	1	6273108	Kroužek těsnící 115x174x3	Ring, packing 115x174x3	Dichtungsring 115x174x3	Кольцо уплотнительное 115x174x3
6	1	6137661	Plášť vnější CELLASTARR 300 NTRR/SOL	Shell, outer CELLASTARR 300 NTRR/SOL	Außenmantel CELLASTARR 300 NTRR/SOL	Обшивка внешняя CELLASTARR 300 NTRR/SOL
7	1	6321899	Víko pláště plastové ø 600	Shell lid, plastic ø 600	Kunststoffmanteldeckel ø 600	Крышка обшивки пластиковая ø600
8	1		Těsnící límeč SOLAR ø 190	Sealing collar SOLAR ø 190	Dichtstift SOLAR ø 190	Уплотнительный воротник SOLAR ø 190
9	1		Kryt příruby ø 190 SOLAR SET	Flange cover ø 190 SOLAR SET	Flanschdeckel ø 190 SOLAR SET	Кожух фланца ø 190 SOLAR SET
10	4		Víčko boční PP ø26	Lid, side PP ø26	Seitenkappe PP ø26	Крышка боковая ПП ø26
11	5		Víčko boční PP ø33	Lid, side PP ø33	Seitenkappe PP ø33	Крышка боковая ПП ø33
12	1		Štítek výkonostní 92x62mm	Rating plate 92x62mm	Leistungsschild 92x62mm	Щиток мощности 92x62mm
13	1		Štítek DZD	DZD plate	Schild DZD	Щиток DZD
14	1		Vložka (boční výtuh) sada SOLARSET	Insert (side stiffener) SOLARSET set	Einsatz (Seitenstrebe) Satz SOLARSET	Вставка (боковой элемент жесткости) комплект SOLARSET
15	1	6388302	Teploměr dotykový BT-218 C4	Thermometer, touch BT-218 C4	Berührungsthermometer BT-218 C4	Термометр контактный BT-218 C4
16	1		MP samolepka černá 80/120x3	MP self sticker, black 80/120x3	MP Selbstkleber schwarz 80/120x3	МП наклейка черная 80/120x3
17	1	6273115	Kroužek těsnící 45x3,55	Ring, packing 45x3.55	Dichtungsring 45x3,55	Кольцо уплотнительное 45x3,55
18	1	6309211	Zátka G6/4"	Plug G6/4"	Stopfen G6/4"	Заглушка G6/4"
19	1	6321849	Kryt plováku pro zátku 6/4"	Plug float cover 6/4"	Schwimmerdeckel für Stopfen 6/4"	Кожух поплавка для заглушки 6/4"
20	1		Matice M5 ČSN 021401.45	Nut M5 ČSN 021401.45	Mutter M5 ČSN 021401.45	Гайка M5 ČSN 021401.45
21	3		Podložka vějíř. 5,3 ČSN 021745.05	Washer, fan type 5.3 ČSN 021745.05	Fächerscheibe 5,3 ČSN 021745.05	Шайба веерообраз. 5,3 ČSN 021745.05
22	1		Šroub mosazný M5x10 ČSN 021103.80	Screw, brass M5x10 ČSN 021103.80	Messingschraube M5x10 ČSN 021103.80	Болт латунный M5x10 ČSN 021103.80
23	1	6199204	Anoda (IT) 33x500/ 5/4"	Anode (IT) 33x500/ 5/4"	Anode (IT) 33x500/ 5/4"	Анод (IT) 33x500/ 5/4"
24	3	6309008	Šroub rektifikační M12x30	Screw, adjusting M12x30	Justierschraube M12x30	Болт ректификационный M12x30
25	2	6422524	Jímka mosazná G 1/2"	Well, brass G 1/2"	Messingtauchhülse G 1/2"	Гильза латунная G 1/2"
26			Štítek rozmístění vývodů	Outlet layout plate	Schild für die Klemmenbelegung	Щиток расположения выводов

## OKC 300 NTRR/SOL

Technický list / Technical Data Sheet / Technisches Merkblatt / Технические данные



- 1 Ocelová smaltovaná nádoba
- 2 Plášť ohřivače
- 3 Výstup TUV
- 4 Jímka snímače teploty
- 5 Cirkulace
- 6 Trubkový výměník
- 7 Vstup studené vody
- 8 Hořčíková anoda
- 9 Otvor pro přidavné topné těleso
- 10 Teploměr
- 11 Čistící a revizní otvor

- 1 Enameled steel vessel
- 2 Water heater jacket
- 3 Outlet for HUW
- 4 Thermowells
- 5 Circulation
- 6 Tubular exchanger
- 7 Inlet for cold water
- 8 Mg anode
- 9 Inlet for additional heating element
- 10 Thermometer
- 11 Cleaning and inspection inlet

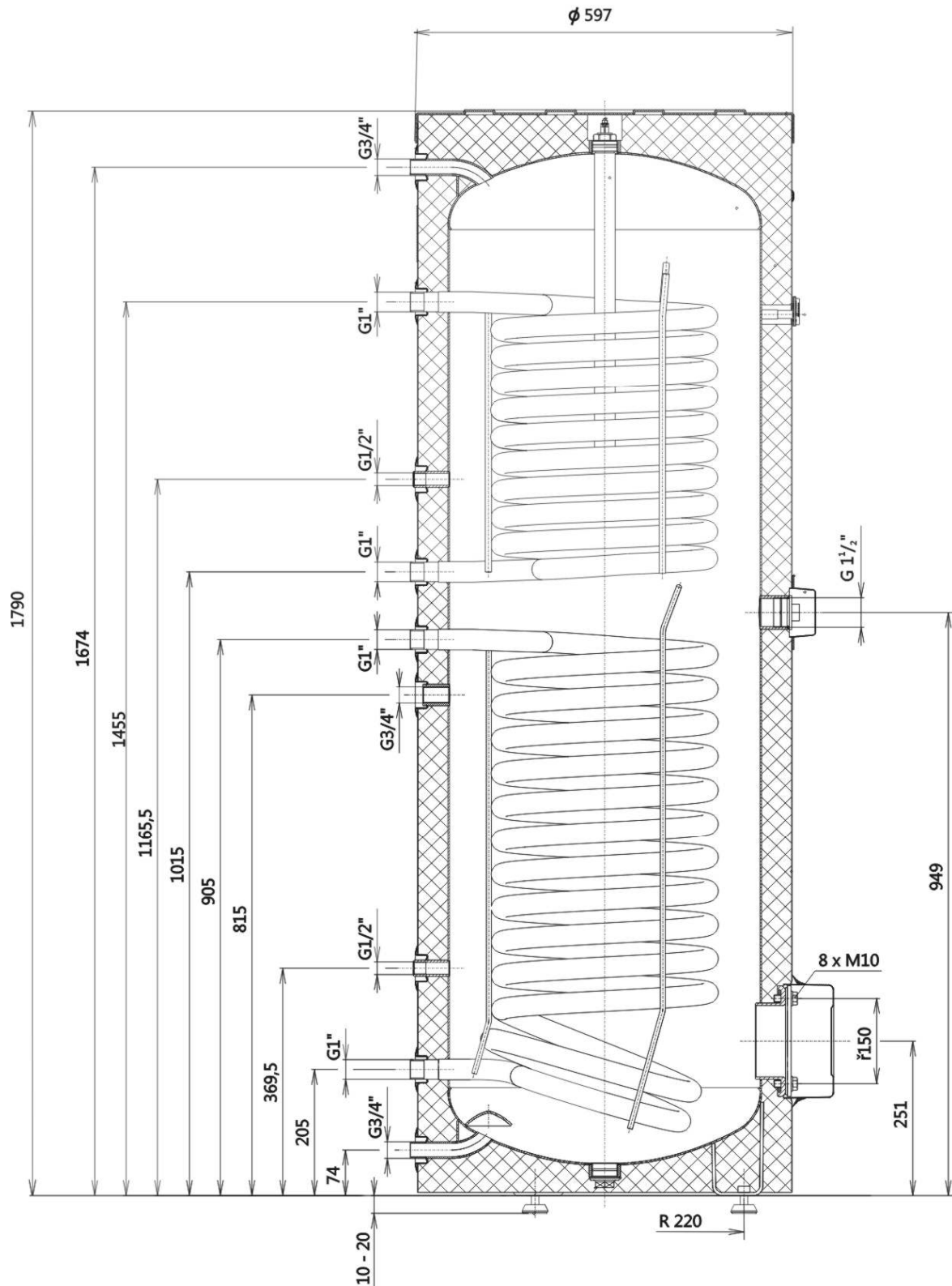
- 1 Enameled steel vessel
- 2 Water heater jacket
- 3 Outlet for HUW
- 4 Thermowells
- 5 Circulation
- 6 Tubular exchanger
- 7 Inlet for cold water
- 8 Mg anode
- 9 Inlet for additional heating element
- 10 Thermometer
- 11 Cleaning and inspection inlet

- 1 Стальной эмалированный резервуар
- 2 Кожух водонагревателя
- 3 Впуск ТТВ
- 4 Гильза датчика температуры
- 5 Циркулирование
- 6 Трубчатый теплообменник
- 7 Впуск холодной воды
- 8 Магниевый анод
- 9 Отверстие для дополнительного термозлемента
- 10 Термометр
- 11 Люк для осмотра и очистки

**OKC 300 NTRR/SOL**

Technický list / Technical Data Sheet / Technisches Merkblatt / Технические данные

**OKC 300 NTRR/SOL**



## OKC 300 NTRR/SOL

### Technický list / Technical Data Sheet / Technisches Merkblatt / Технические данные

Typ / Type / Typ / Модель		OKC 300 NTRR/SOL
Objem / Capacity / Volumen / Объем	l	282
Max. hmotnost ohřivače bez vody / Max weight of the heater without water / Max. Gewicht des Wassererwärmers ohne Wasser/ Масса водонагревателя без воды	kg	125
Provozní tlak TUV / Max. operational overpressure in the tank / Betriebsdruck WBW / Рабочее давление ГТВ	MPa	1
Provozní tlak topné vody / Max. operational overpressure in the exchanger / Heizwasser- Betriebsdruck / Рабочее давление отопительной воды	MPa	1
Max. teplota TUV / Max temperature of HSW / Max. WBW-Temperatur / Максимум Температура горячей воды	°C	95
Max.teplota topné vody / Max rating water temperature / Max. Heizwassertemperatur / Максимальная температура отопительной воды	°C	110
Teploměnná plocha spodního výměníku / Lower exchanger heat delivery surface/ Heizfläche des unteren Wärmetauschers / Поверхность нагрева нижнего теплообменника	m <sup>2</sup>	1,5
Teploměnná plocha horního výměníku / Upper exchanger heat delivery surface / Heizfläche des oberen Wärmetauschers / Поверхность нагрева верхнего теплообменника	m <sup>2</sup>	1
Objem spodního výměníku / Capacity lower exchanger / Volumen des unterer Wärmetauschers / Объем нижнего теплообменника	l	10,5
Objem horního výměníku / Capacity upper exchanger / Volumen des oberer Wärmetauschers / Объем верхнего теплообменника	l	7
Výkon spodního/horního výměníku při tep.spádu 80/ 60 °C / Rated lower/upper exchanger output with temperature gradient 80/60°C / Austauschleistung des unterer/oberer Wärmetauschers bei Temperaturgefälle 80/60°C / Мощность нижнего/верхнего теплообменника при перепаде температуры 80/60 °C	kW	35/24
Trvalý výkon TUV spodní/horního výměníku / Continuous HUW power of lower/upper exchanger / Dauerleistung BWW unterer/oberer Wärmetauscher 80/60°C / Постоянная мощность ГТВ * нижнего/верхнего теплообменника	l/h	1100/670
Doba ohřevu TUV výměníkem při tep.spádu 80/60 °C (spodním/horním) / Heating period for HUW with a lower/upper exchanger with temperature gradient 80/60°C / Aufheizzeit BWW des unterer/oberer Wärmetauschers bei Temperaturgefälle 80/60°C / Время приготовления ГТВ* теплообменником при перепаде температуры 80/60 °C (нижним/верхним)	min.	24/16
Výkon spodního/horního výměníku při tep.spádu 60/ 50 °C / Rated lower/upper exchanger output with temperature gradient 60/50°C / Austauschleistung des unterer/oberer Wärmetauschers bei Temperaturgefälle 60/50°C / Мощность нижнего/верхнего теплообменника при перепаде температуры 60/50 °C	kW	21/13
Trvalý výkon TUV spodní/horního výměníku / Permanent HSW performance of Loir/upper exchanger / Dauerleistung BWW unterer/oberer Wärmetauscher 60/50°C / Постоянная мощность ГТВ нижнего/верхнего теплообменника	l/h	517/330
Doba ohřevu TUV výměníkem při tep.spádu 60/50 °C (spodním/horním) / Heating period for HUW with a lower/upper exchanger with temperature gradient 60/50°C / Aufheizzeit BWW des unterer/oberer Wärmetauschers bei Temperaturgefälle 60/50°C / Время приготовления ГТВ теплообменником при перепаде температуры 60/50 °C (нижним/верхним)	min	35/19
Teplné ztráty / Heat losses / Wärmeverluste / Тепловые потери	kWh/24h	1,9